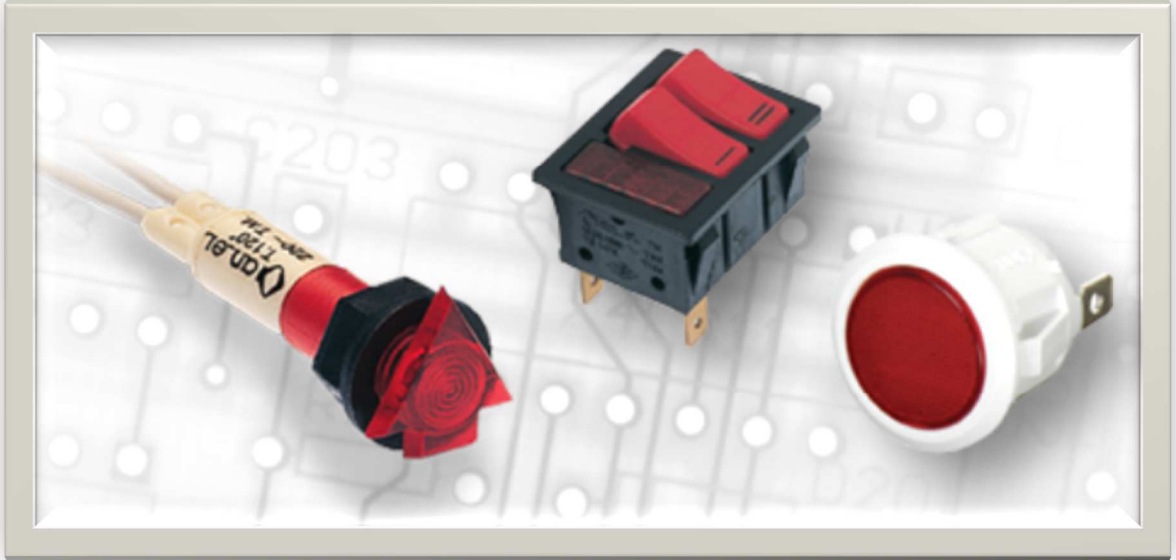




2011

İlerleme Bildirimi



Anahtar ve Elektrikli Ev Aletleri Sanayi A. Ş.
Velibaba mah. Ankara cad. No: 188 Dolayoba
Pendik 34896 İstanbul Türkiye
Telefon: +90 216 307 74 01 pbx
Faks : +90 216 307 74 04

İçindekiler

Genel Müdür'ün Mesajı	2
Rapor Hakkında	3
Şirket Profili	4
Hedefler.....	9
Paydaşlarla Diyalog.....	10
Finansal Performans.....	12
Çevresel Sorumluluklar.....	13
Kalite Yönetimi	18
Çalışanlar	19
BM Küresel İlkeler Sözleşmesi'nin 10 İlkesi	27
İletişim Bilgileri	28

Genel Müdür'ün Mesajı

Değerli Paydaşlarımız,

Küresel İlkeler Sözleşmesini imzalamamızın ardından ilk İlerleme Bildirimini sizlerle paylaşmaktan mutluluk duyuyoruz. Bu rapor ile geçen bir yılda gerçekleştirdiğimiz faaliyetleri sunuyoruz.

Markamızın, 40 yıllık geçmişinden dolayı bilinirliğine rağmen rakiplerimizin benzer ürünleri arasında öne çıkabilmek için, bir fark yaratmamızın gerekliliğini, günümüz koşullarında toplumsal sorumluluğumuzun farkında olarak faaliyet göstermemiz gerektiğini biliyoruz. Bu nedenle Kurumsal Sosyal Sorumluluk çerçevesinde kendi inisiyatifimizle sosyal, çevresel, ekonomik ve etik kavramların birlikte dikkate alındığı bir yönetim biçimini benimsiyoruz.

Günümüzde sadece müşterilerinin gereksinimlerini karşılamak değil, faaliyet alanında ilişkide olduğumuz tüm paydaşların ihtiyaçlarını dikkate almak önem kazanmıştır. Bizler gibi paydaşlarımızın da faaliyetlerinde sosyal, çevresel, ekonomik ve etik kuralları önemsemesini destekliyoruz.

Küresel anlamda rolümüzün farkında olarak faaliyetimizden kaynaklanan olumsuz etkileri ortadan kaldırmak yerine, olumsuz etkiler oluşturmayacak üretim faaliyetlerini organize ediyor, böylelikle verimliliğimizi tüm süreçlerimize yansıtıyoruz. İleri teknolojiyi kullanarak çevre dostu ve yenilikçi bir yaklaşımla sürekli gelişmeye gayret gösteriyoruz.

Bu yaklaşımımız paydaşlarımıza örnek olduğu gibi, müşterilerimiz tarafından da olumlu karşılanıyor. İmajımızın güçlenmesinin yanı sıra ülkemiz adına olumlu bir izlenim yaratmaktadır. Kurum kültürümüzün gelişmesi, çalışanlarımızın da bu anlamda gelişmesini sağlayacak eğitim ve faaliyetler gerçekleştirilmektedir. Çalışanlarımızın İş Sağlığı ve Güvenliği alanında başarılı ve önemli çalışmaları, verimliliğimizin artmasının en önemli etkenidir. Huzurlu, güvenli ve katılımcı bir çalışma ortamı, yenilikçi fikirlerin oluşmasına neden olmaktadır. Yönetimimiz, performans artırıcı bütün faaliyetleri desteklemektedir.

Bu raporda firmamız hakkında kurumsal bilgiler, Küresel İlkeler hakkında faaliyetlerimiz ve hedeflerimiz siz değerli paydaşlarımızın bilgisine sunulmuştur. Hedefimize ulaşmamız için desteğinizi, katılımınızı sağlayacak geri bildirimlerinizi bekler, Dünyamız için yaptıklarınıza ve yapacaklarınıza teşekkür ederiz.

İnanç Erdoğan

Genel Müdür

Rapor Hakkında

Birleşmiş Milletler Küresel İlkeler Sözleşmesinin gereği olarak hazırladığımız ilk İlerleme Bildirimi'ni hazırlarken sözleşmenin "10 İlkesini" göz önünde bulundurduk.

Hedefimiz yakın gelecekte Küresel Raporlama Girişimi'nin (Global Reporting Initiative - GRI) Sürdürülebilirlik Raporlaması Raporlaması İlkelerine uygun bir faaliyet ölçümlemesi yaparak rapor sunabilmektir. Bu nedenle veri toplama sistemimizi bu ölçütlere uygun hale getirmeye çalışmaktayız. Yıllar geçtikçe sonraki raporlarımızda önceki dönemlere ait karşılaştırmalı veriler sunabileceğiz.

Şirket Profili

 Hakkında

1972 yılında beyaz eşya sektörü için elektrikli komponentleri üretmek üzere kurulmuştur. Çevirmeli Anahtarlar, Tuşlu Anahtarlar, Sürgülü Anahtarlar ve Gösterge Lambaları üretmektedir. Ayrıca üretim tekniği ve deneyiminden dolayı küçük plastik ve metal parça ihtiyaçlarına cevap verebilmektedir.

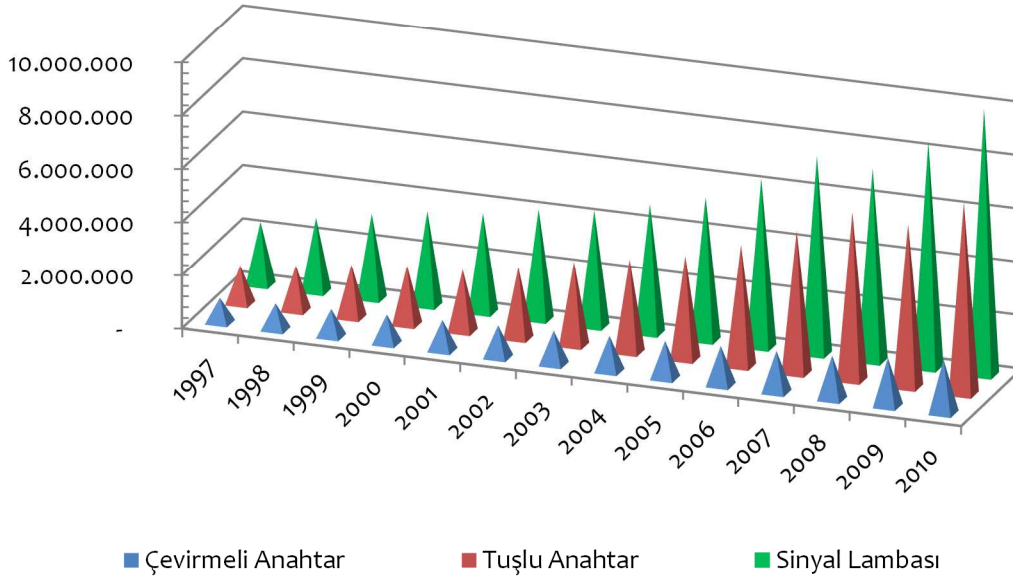
Ürünlerimiz müşteri beklentilerini en üst düzeyde karşılayacak kalite ve hizmet anlayışıyla sunulur.

Referanslarımız ve ürettiklerimiz gösteriyor ki gelişen sektöre uyum sağlayan tedarikçi olmak, bizi bugünkü gurur duyduğumuz konuma getirmiştir.

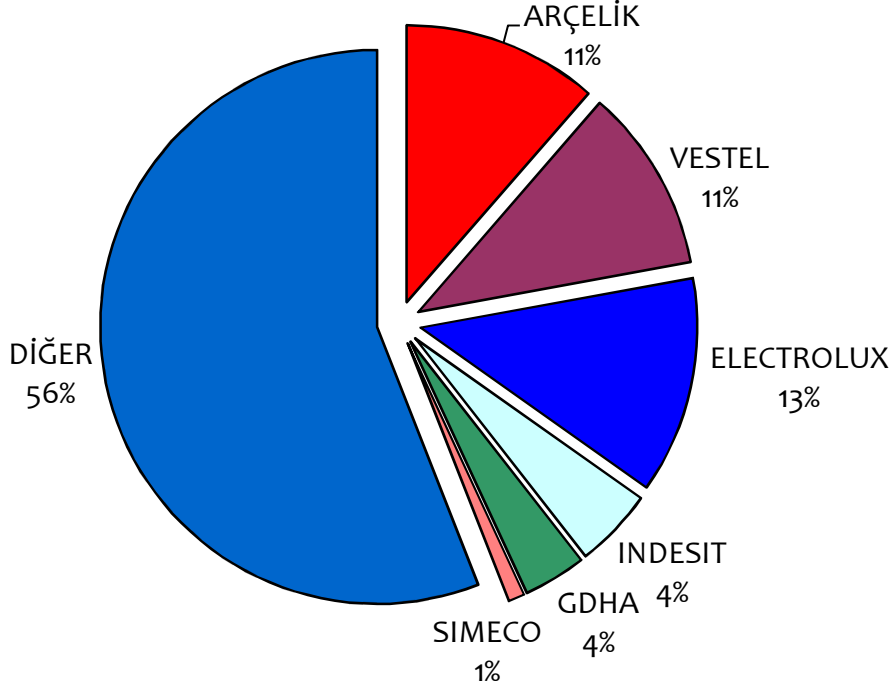
Sektörün önde gelen firmaları ile uzun süreli çalışmalar gerçekleştirilmektedir. Ürettiklerimizin %75'i yurt dışına doğrudan ya da dolaylı olarak ihraç edilmektedir. Bunun %50'si yurt dışındaki beyaz eşya üreticilerine yapılan direkt satışlar ile gerçekleşmektedir.

40 yıla ulaşan faaliyetimizde yurt içinde ve yurt dışında birçok beyaz eşya üreticisine hizmet verebildik. Bugün yıllık 20 milyonun üzerinde komponent üretmekteyiz. Ürünlerimizin gün geçtikçe artan çeşitliliği ile müşterilerimize geniş alternatifler sunabilmekteyiz.

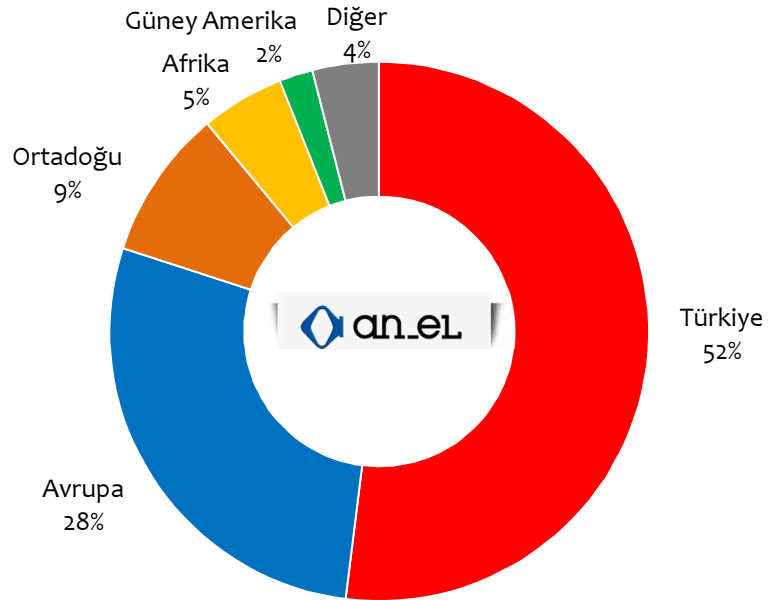
Yıllara göre Üretim Adetleri



Sinyal Lambası Üretimine Başlıca Müşterilerimize Dağılımı (2010)



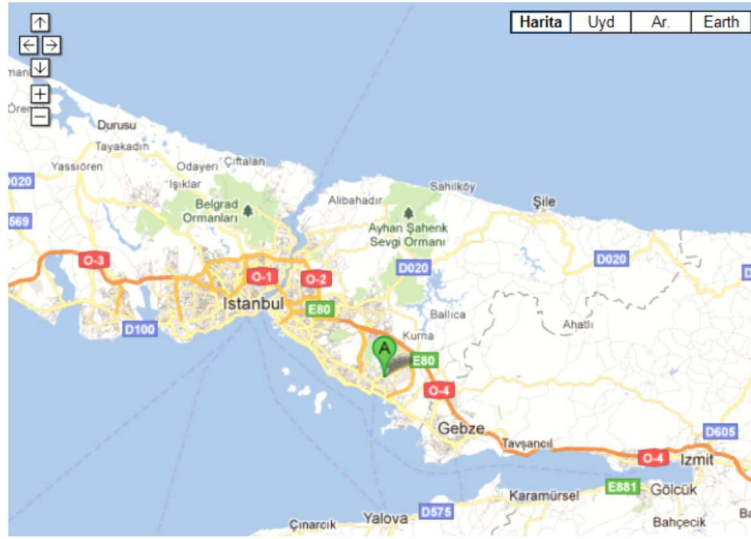
Net Satışların Bölgesel Dağılımı



Ürünlerimiz VDE belgelidir ve sistemimiz EN-ISO 9001:2008 belgesine sahiptir. Çevre faaliyetlerimiz ISO 14001, İş Sağlığı ve Güvenliği faaliyetlerimiz OHSAS 18001 standartlarına uyumludur. Firmamız Birleşmiş Milletler Küresel İlkeler Sözleşmesi (Global Compact) Girişiminin katılımcısıdır.

İşletmemiz Pendik – İstanbul'dadır. Atatürk Havalimanına 70 km, Sabiha Gökçen Havalimanına 3 km mesafede İstanbul'un Asya tarafındadır. Üretim yerimiz 2.100 m² kapalı alana sahiptir. Güvenlik ve sağlık koşulları yüksek nitelikli tesisimizde, yaklaşık 110 çalışmamız ile çevreye duyarlı, kaliteli bir üretim faaliyeti yürütmekteyiz.

İşletmemizin Yeri



Türkiye dışında Almanya, İtalya, Fransa, Suriye ve Kolombiya'da bayilerimiz bulunmaktadır.



**Başak End. Med. Müm.
San. Tic. Ltd. Şti.**
Kayseri
Telefon: +90 352 232 35 71
Faks: +90 352 232 35 72
basak@an-el.com.tr



**Yıldırım Elekt. Malz. Paz.
Ve Tic. Ltd. Şti.**
İstanbul
Telefon: +90 212 293 96 77
Faks: +90 212 244 24 91
yildiray@an-el.com.tr



Elsap Spa
İtalya
Telefon: +39 028 912 52 72
Faks: +39 028 912 53 04



Dickersbach GmbH
Almanya
Telefon: 00 49 220 5921710
Faks: 00 49 220 592 1725



Coloré Electricité
Fransa
Telefon: +33 4 76 378297
Faks: +33 4 76 378299



Kamal Azaat Co.
Damascus
Suriye
Telefon: 00 963 94 4259522
Faks: 00 963 11 2452467



Khawatmi M.Jalal Aleppo
Suriye
Telefon: 00 963 21 4447474
Faks: 00 963 21 4640746



Felipe Luengas Salgado
Kolombiya
Telefon: 00 571 4309078
Faks: 00 571 2825147

1972

Faaliyete ilk olarak çevirmeli anahtar üretimi ile başladı.

1976

İstanbul-Cevizli'de kendi binasında faaliyetini büyüterek devam ettirdi. Bakalit, Porselen ve Melamin Tuşlu anahtar üretimine başladı.

1978

Bakalit gövdeli gösterge lambalarının üretimi başladı.

1980

Bakalit hammaddelerin yanında plastik malzemelerin üretimde kullanılmasıyla ilk plastik gövdeli gösterge lambası üretimine başladı.

1984

Serigraf baskı tekniğinin kullanımına başladı.

1985

Plastik enjeksiyon makinaları ile plastik parça üretimine kendi tesislerinde üretmeye başladı.

1991

Japon Chugai firması know-how desteği ile gümüş kontak üretimine başladı. Sn. Konaş ile yapılan ortaklık ile AKS Anahtar Kontak San. Ltd. Şti. kuruldu.

1994

Plastik parça üretiminde Arburg Markalı makinalar kullanılmaya başladı.

1995

AKS Ltd. Pendik'teki tesislerine taşındı.

1996

BEYSAD (Beyaz Eşya Yan Sanayiciler Derneği) Üyeliği gerçekleşti.

1997

İlk uluslararası fuara (Domotechnica-Köln) katılım gerçekleşti. İlk ihracat yapıldı. VDE sertifikasyonu için çalışmalar başladı.

1998

BAR Electrowerke GmbH firması ile işbirliği yapıldı ve Türkiye temsilciliği üstlenildi.

1999

Ürünlerin VDE çalışmalarının artması ile ihracat arttı.

2000

Cevizli fabrikasından Pendik Fabrikasına taşınıldı.

2003

Sn. C. Arslan ile yapılan ortaklık ile ANC Makine Kalıp San. Ltd. Şti. kuruldu.

2004

VDE Test ve Belgelendirme Enstitüsü tarafından yapılan denetim sonucu ISO9001: 2000 belgelendirmesine hak kazanıldı.

2005

İhracatımız toplam satışlarımızın üçte birini geçti.

2008

AKS Kurtköy'deki yeni binasına taşındı. AN-EL olarak mevcut tesisin tamamı 2100 m² olarak kullanılmaya başlandı.

2010

VDE Test ve Belgelendirme Enstitüsü tarafından yapılan denetim sonucu ISO9001: 2008 versiyonuna güncelleme belgelendirmesi yapıldı. Birleşmiş Milletler (United Nations), Küresel İlkeler (Global Compact) girişimine katılım sağlandı. AKS Anahtar Kontak San. A.Ş. ortaklığının Sn. C. Durmaz'a hisse devri yapıldı. UYUMSOFT ERP Yazılımının kullanımına geçildi.

2011

Birçok yeni ürün çalışması yapıldı. Web sitemiz yenilendi. Özellikle yeni özel projeler ile ilgili kalıp, seri üretim çalışmaları tamamlandı. Seri üretimde verimlilik çalışmalarına ağırlık verildi. ERP yazılımının etkinliği sağlandı. Otomasyon projeleri devreye alınmaya başlandı. Üretim kapasitemizin artışını sağlayacak makine yatırımlarına başlandı. İş Sağlığı ve Güvenliği çalışmalarımız ile Çevre konulu faaliyetlerimizi geliştirmeye devam edildi.



Hedefler

Sürdürülebilir bir dünya için Kurumsal vatandaşlık sorumluluklarımızın bilincindeyiz. Bu sorumluluklarımızı yerine getirirken faaliyetlerimizin ve bunun sonucunda ortaya çıkan ürünlerimizin çevreye olan olumsuz etkisini azaltmaya, olumlu etkileri artırmaya çalışıyoruz. Kaliteli, yenilikçi, ekonomik ve güvenilir ürünler sunarak yardımcı sanayii rolümüzü etkin ve verimli bir şekilde yerine getiriyoruz. Özellikle Müşterilerimizin ve diğer paydaşlarımızın beklentilerini karşılamaaya çalışıyor ve birlikte gelişmeye ortak olmak istiyoruz.

Artan üretim çeşidi ve kapasitesi ile daha fazla istihdam yaratmak, yarattığımız istihdama nitelik kazandırmak istiyoruz. Tüm paydaşlarımızla birlikte kazanım sağlamak istiyoruz.

Yeniliğe açık, çevreyi ön planda tutan, enerji tasarrufu sağlayan uygulamaları destekliyoruz. Yenilenebilir enerji kaynaklarının kullanımını destekliyoruz.

Etik kurallara uygun, şeffaf ve hesap verebilir bir yönetim sergiliyor, paydaşların ihtiyaçlarını önemsiyoruz.

İnsan kaynaklarımızın birikimini, deneyimini, bilgi ve becerisini artırarak kurumsal kültürümüzü ve sosyal çevremizi zenginleştiren bir iş gücü oluşturmaya çalışıyoruz.

Ulusal menfaatlerimizi, küresel menfaatlerle paralel değerlendiriyor, aynı dünyada yaşadığımız gerçeğini önemsiyoruz.

Marka ve kurumsal bilinirliğimizi artıracak etkinlikleri, sunduğumuz hizmet ve ürünlerle daha yüksek seviyeye taşıma kararlılığımızdayız. Bu nedenle sistem ve standartlara uyumlu bir yönetim biçimi uyguluyoruz.

"Kalitenin anahtarı elimizde. Kaliteli bir yaşamın sürdürülebilir olması için yapılacaklarda hepimizin katkısı olmalıdır."

Paydaşlarla Diyalog

Paydaşlarımız; faaliyetlerimiz ve ürünlerimizden ciddi şekilde etkilenen veya eylemleri aracılığıyla stratejilerimizi başarıyla uygulama ve hedeflerimize ulaşma kabiliyetimizi etkileyen kuruluş / bireylerdir.

Paydaşlarımızla iletişim içinde olmaya çalışıyoruz. Beklentiler konusunda karşılıklı olarak anket ve görüşmeler ile saptama ve ölçümler yapıyoruz. Katılımı kolaylaştırmak ve motivasyonu sağlamak için öneri ve ödül sistemi çalıştırıyoruz. Kurumsal web sitemiz, bültenler, basılı yayın reklamları, makale ve haber yazıları ile çeşitli konularda bilgilendirmeler yapıyoruz. Yerel ve Merkezi yönetimlerle olan ilişkilerimizde yasa, yönetmelik ve tüzüklere uyumlu gereklilikleri tam olarak yerine getiriyoruz.

Yurt içinde olduğu gibi yurt dışındaki paydaşlarımızla ilişkilerimizde ulusal değerlerimizi gözeterek ülke tanıtımına ve sektörel gelişimimize katkıda bulunmaya çalışıyoruz.

Paydaşlarımız:

- **Çalışanlarımız;** Görev, yetki ve sorumlulukları tanımlanmış olarak faaliyetlerimizde etkin rol alırlar. Toplantılar, eğitimler ve çeşitli motivasyon etkinlikleri gibi faaliyetler iletişim araçlarımızdır. İş Başvurusu görüşmeleri ile başlayan, performans değerlendirme sistemi ve öneri sistemi ile iletişimin sürekliliği sağlanır.
- **Hissedarlarımız;** Yapılan aylık/yıllık vb. toplantılarla şirketin yönetim kurulu bir araya gelmektedir. Bu toplantılarda gerekli bilgi alışverişi yapılarak, kurumun geleceğine yönelik stratejik kararlar alınmaktadır. Hissedarlarımızla bu toplantılar vasıtası ile düzenli iletişim kurulmaktadır.
- **Müşterilerimiz;** Sürekli iletişim ile hedeflerinin tespit edilip, beklentilerinin karşılanması, bu sayede memnuniyet seviyesinin üst düzeyde tutulması için çaba sarf edilmektedir. Paydaşlarımızın; kurumsal anlamda ilerlememize neden olacak faaliyetleri içinde yer almak isteriz. Tasarım ve özel bilgilerin mülkiyet haklarına saygılıyız.
- **Bayilerimiz;** Müşterilerimiz konumunda oldukları kadar müşterilerimizle ilişkilerinden dolayı çalışanlarımız konumunda da olduklarından firmamızı politika ve hedeflerimiz doğrultusunda temsil edecekleri şekilde bilgilendirilmektedirler. Teknik ve kurumsal bilgi güncellemesi sayesinde firmamızı en iyi şekilde temsil etmektedirler.
- **Tedarikçilerimiz;** Zamanında sevkiyat, kaliteli ürün ve hizmetleri ile faaliyetlerimize katkılarından dolayı uzun süreli işbirliği sağlamaya çalıştığımız paydaşlarımızdır. İlerleme sağlayacağımız her alanda bilgi paylaşımı sağlamaktayız.
- **Komşularımız ve yerel toplum;** Özellikle çevre konusunda duyarlılığımızın ve bölgemizde yarattığımız ekonomik değer farkında olmaları için çaba gösterdiğimiz paydaşlarımızdır.

- **Resmi Kurum ve Kuruluşlar;** Üyesi olduğumuz / temasta olduğumuz resmi kurum kuruluşlar
 - İstanbul Sanayi Odası (Sicil No:13831)
 - İstanbul Ticaret Odası (Sicil No:182359)
 - İstanbul Maden Metal İhracatçılar Birliği (Sicil No:8833)
 - KOSGEB
 - BMKİS Birleşmiş Milletler Küresel İlkeler Sözleşmesi Ofisi
 - Pendik Belediyesi
 - Pendik Endüstri Meslek Lisesi
 - Yakacık Endüstri Meslek Lisesi
 - İşkur
- **Üye Olduğumuz Dernekler / Vakıflar**
 - Beyaz Eşya Yan Sanayiciler Derneği (BEYSAD)



- Ermenek ve Çevresi Kültür ve Sosyal Dayanışma Vakfı (ERÇEV)

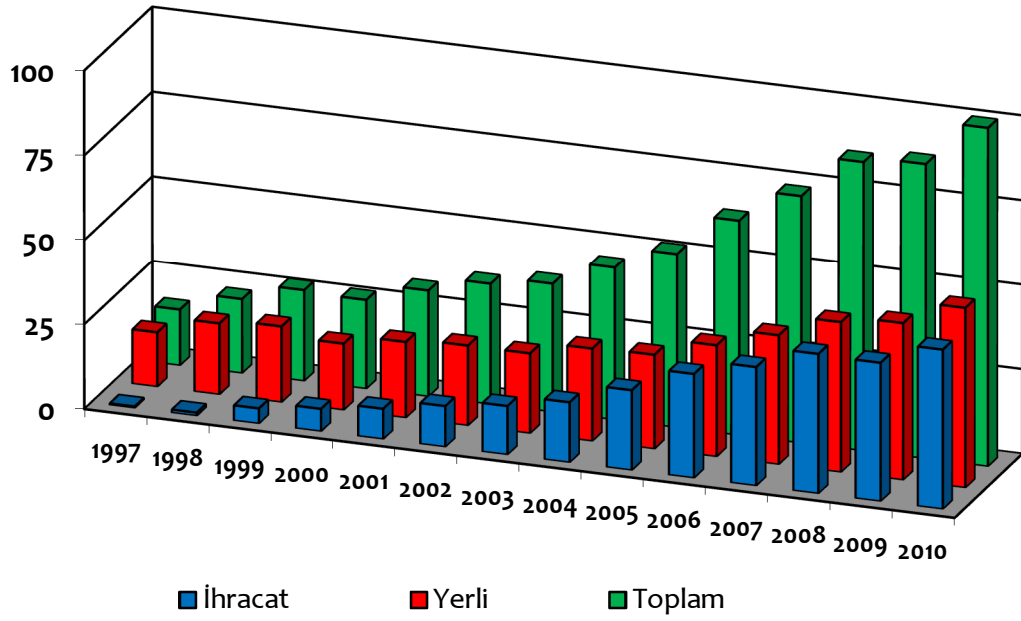


Finansal Performans

Kuruluşumuzun sermayesi 750.000 TL olup şirket yapısı Anonim Şirkettir.

1972 yılında başlayan faaliyetimizde 1997 yılında itibaren ihracat satışları başlamış ve hızla artarak doğrudan ihracatımızın toplam satışlarımızdaki payı %50'ye ulaşmıştır.

Yıllara göre Net Satışların Dağılımı (%)



Müşterilerimizin ihracatları sayesinde ürettiğimiz ürünlerin %75'inin yurt dışında markamızı temsil ettiğini belirtebiliriz. Hedefimiz gelecekte daha yüksek oranlı ihracat gerçekleştirerek küresel tedarikçi olmaktır.

Çevresel Sorumluluklar

Çevre Yönetimi

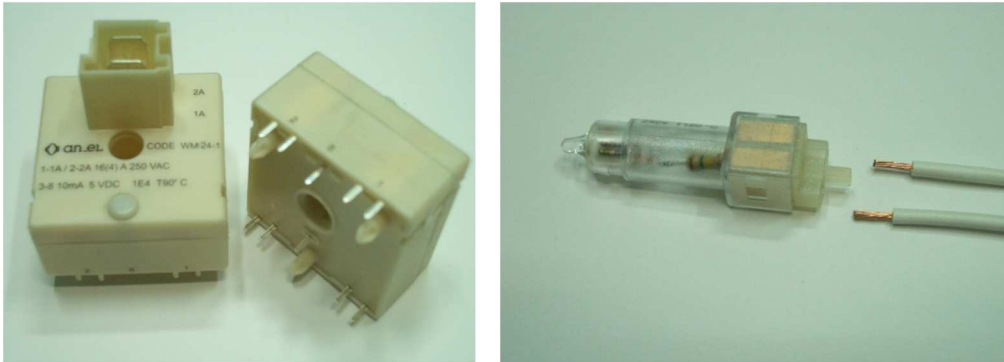
Çevre konusuna yaklaşımımız faaliyet ve ürünlerimizin çevreye olan etkilerini kontrol altına alma ve azaltmaya odaklıdır. Hammadde ve atıklar uygun şekilde depolanmakta, kimyasallar kontrol altında tutulmaktadır.

Daha az malzeme kullanımı, daha az fire, su ve enerji kullanımında azaltma, kimyasalların ve atıkların doğaya karışmasının engellenmesi Çevre konusundaki iyileşme faaliyetlerimiz ve hedeflerimiz arasındadır.

'Küresel Isınmanın Anahtarı Elinizde' Kampanyası



'Küresel Isınmanın Anahtarı Elinizde' sloganı ile öncelikle çalışanlarımızı bilinçlendirmek ve müşterilerimizin bu konuda duyarlılığını artırmak amacıyla 2007 yılında bir kampanya başlatılmıştır.

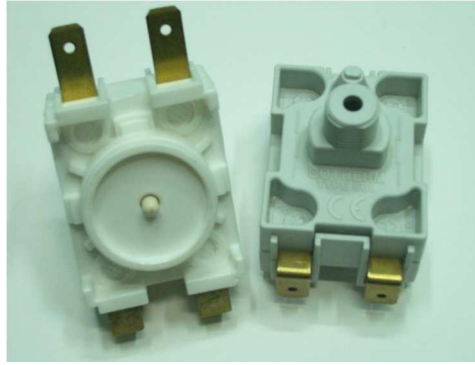


'Küresel Isınmanın Anahtarı Elinizde' sloganı AR-GE çalışmaları için bir kriter olarak benimsemiştir. Bu kriter doğrultusunda yürütülen çalışmalar ile geliştirdiğimiz ilk ürünün üretiminde %35 enerji tasarrufu sağlanmıştır. Adı F1C (fastoneconnect) olan bu ürün bir gösterge lambasıdır. AN-EL, bu ürünün tasarımıyla değişebilir bir lens yapısı ile kolay ve hızlı uygulama olanağı sağlamaktadır. Örneğin; cihazlarında birden fazla gösterge lambası uygulayan bir kullanıcı her bir gösterge lambasından ayrı ayrı stok yapması gerekirken yeni

modelimizle sadece F1C lamba gövdesinden stok yapması yeterli olmaktadır. F1C lamba gövdesine hemen her tip lamba lensi kolaylıkla uygulanabilmektedir.

Uygulama son derece kolay ve hızlı gerçekleşir. Kablonun gösterge lambasına bağlantısı da kolayca özel bir terminal gerektirmeksizin ve ekonomik olarak sağlanabilir.

AN-EL, yılların getirdiği deneyimi, iştiraklerinin üretim yeteneklerini ve kapasitelerini kullanarak müşterilerine sağladığı AR-GE çalışmalarıyla özel projelerin gerçekleştirilmesini desteklemektedir. Fransız Cotherm firması için (SBL) termostat üretimi 2006 yılında başlamıştır. Bu ürünün plastik ve metal parçalarının kalıpları ve ürünün üretimi %100 AN-EL tarafından gerçekleştirilmektedir. Üretimde plastik parçalar ultrasonik kaynak ile birleştirilmekte ve kontroller bu iş için AN-EL tarafından üretilen kontrol robotları ile sağlanmaktadır.



Projesini tamamladığı WM24 ve WM16 model ürünler 16 veya 24 pozisyonlu çevirmeli anahtarlar olup, çamaşır makinesi program seçicisi olarak kullanılacaktır. Ülkemizin önde gelen beyaz eşya üreticisine ait bir proje olup tamamen müşterinin gereksinimleri doğrultusunda geliştirilmiştir. European Norm (EN) Cihaz standartlarının en son durumu göz önüne alınarak tasarım yapılmış ve belgelendirmesi yapılmıştır.

Bugün artık verimlilik, maliyet, çevre bilinci gibi ön planda tutulan kriterler rekabet koşullarını da etkilemekte, başarının bu değerlere gerçekten önem verenlerin olacağına bilincindeyiz. Bu bilinçle 2012 yılında itibaren yenilenebilir enerji kullanmaya başlayacağız. Elektrik enerjisi tedarikçimiz %100 rüzgar enerjisinden üretim yapan Fina Enerji olacak.

(<http://www.fibaholding.com.tr/tr/sirketler.php?gid=6&sid=68>)

Yenilenebilir enerji, kaynağını rüzgar, güneş, yağmur, gelgit ve jeotermal gibi sürekliliği olan kaynaklardan sağlayan ve üretimi yapılırken çevreye karbondioksit, metan gibi sera gazlarının salınımını yapmayan çevre dostu enerjidir.



KÜRESEL ISINMANIN ANAHTARI ELİMİZDE KAMPANYASI AFİŞİ



Ortam Sıcaklığını Düşürün

Fazla değil, sadece 1°C düşürün, böylece bir miktar enerji tasarrufu yapabilirsiniz. Eğer üşürseniz ki bu ihtimal genelde yoktur, üzerinize bir kazak/süveter giyebilirsiniz.



Elektrikli Cihazları "Standby"

Konumunda Bırakmayın

Televizyonlarımızı "standby" konumunda bırakmak bir miktar enerjiyi gereksiz yere harcamamıza neden olur. Kumandayla kapatmak yerine oturduğumuz yerden kalkarak TV'yi üzerinden kapatabiliriz.



Şarj Cihazlarını Prizlere Takılı

Bırakmayın

Küçük şarj cihazları kullanılmadıkları zaman bile bir miktar enerji harcarlar. Cep telefonu, bilgisayar gibi cihazlarınızı şarj etmediğinizde ya da pilleri dolduğunda şarj cihazlarını prizde bırakmayınız.



Daha Fazlasını Kaynatmayın

Su ısıtıcıları sizin çay ya da kahve içmeniz için gereken enerjiden çok daha fazlasını harcarlar. Eğer bir bardak içecekseniz sadece bir bardak su kaynatın daha fazlasını değil.



Çok Parlak Işıkları Söndürün

Gerçekten onlara ihtiyacınız yoksa lütfen onları kapatın. Zira onlar çok fazla enerji tüketirler.



Duşu Kullanın

Duşlar banyo yapmanız için yeterli olan suyun yarısını harcarlar ve banyo için gerekli olan suyun ısıtılmasından daha az enerji gerektirirler.



Daha verimli ampul kullanın

Düşük enerji ampulleri size gereken ışığı verdikleri gibi 3 kat daha az güç harcarlar. Eğer ki bir gece kulübünde yaşamıyorsanız, tüm ampullerinizi değiştirin.



Dondurucularınızı Sızdırmaz

Hale Getirin

Dondurucular çok iyi sızdırmazlık sağlandığında en yüksek verimde çalışırlar, bu sayede havayı dondurmak için yoğun bir şekilde çalışmak zorunda kalmazlar.



Arabanızı Olabildiğince Az

Kullanın

Yürüyün ya da toplu taşıma araçları kullanın. Her ne durumda olursa olsun aracınızı kullanmamaya çalışın. Bu sağlığınıza da iyi gelecektir.



Evinizin Isısını Havaya

Atmayın

Evinizin çatı arasını, duvarlarını, sıcak su hatlarını ve kazanı ısı kaçağına karşı izole edin. Kapı pencere ve çerçevelerinizi hava kaçaklarına karşı kontrol edin. Evinizi ılık tutun, sıcak değil ve böylece gezegenimizi biraz daha soğutmuş olursunuz.



Çamaşır Yıkama Sıcaklığını

Düşürün

Kıyafetlerinizi 40-60 derecede yıkayacağınız yerde 30 derecede yıkayın. Makineniz daha az enerji kullanmış olur ve elbiseleriniz hala parlayan beyaz renklerde kalır.

AN-EL çalışanları iş ve yaşam alanlarında küresel ısınmanın önlenabilir artışına bireysel olarak üzerine düşeni yapmayı bir amaç edinmiştir. Sizler de bu konuda duyarlı olmaya ve çevrenizi bilinçlendirmeyi hem kendiniz hem de sevdikleriniz için görev edininiz lütfen.



KÜRESEL ISINMANIN ANAHTARI ELİMİZDE

Diğer çevre faaliyetlerimiz:

Atık Yönetimi mevzuata uygun olarak yürütülmektedir.

- Tehlikeli atıklar kodlarına göre ayrı olarak toplanmakta ve lisanslı firma aracılığıyla bertaraf edilmektedir.
- Atık piller ayrı olarak toplanmaktadır ve çalışanlarımızın evlerinden getirdiği atık piller de kabul edilmektedir.
- Ambalaj atıkları Pendik Belediyesi'nin sistemi kapsamında geri dönüşüme gönderilmektedir.

Enjeksiyon makinalarından çıkan yolluklar kırılarak tekrar üretim prosesine ürün özelliklerini bozmayacak, hammadde üreticisinin belirlediği, kabul edilebilir oranlarda girmektedir.

Kullandığımız tüm kimyasalların Güvenlik Bilgi Formları incelenmiş ve çalışanlarımıza gerekli bilgiler aktarılmıştır. Tedarik edilecek herhangi bir yeni kimyasal çevre ve iş güvenliği açısından onaylandıktan sonra kullanılmaya başlanmaktadır. Orijinal kabından farklı bir kaba alınacak kimyasallar, içinde bulunan maddenin adını ve tehlike işaretini içeren etiketli kaplara konulmaktadır.

Yetkililer tarafından yapılan inceleme sonucu "Emisyon İzni"ne tabi olmadığımız belirlenmiştir.

Herhangi bir endüstriyel atıksuyumuz yoktur.

Şehir suyu ters ozmoz yöntemi ile arıtılarak içme suyu elde edilmektedir.

Enerji verimliliği faaliyetlerimiz:

- Aydınlatma verimliliği yüksek armatür ve ampullerin kullanımı
- Enjeksiyon makinalarında ısı yalıtım ceketi kullanımı
- Enjeksiyon makinalarında duruşların analiz edilmesi, analiz sonucuna göre yapılan iyileştirmeler ile enerji verimliliğinin artırılması
- Pnömatik işlemlerde daha az basınçlı hava tüketen pistonların tercih edilmesi, kaçak ve kayıpların oluşmasını önleyecek bakım ve onarımların gerçekleştirilmesi
- Planlı / periyodik bakım faaliyetleriyle verimliliğin artırılması
- Ortam sıcaklıklarının kontrolü sonucu, gerekli olmayan bölümlerde radyatörlerin kapatılması
- Büyük alanlarda radyatörlerin çalışanlara yaklaştırılması sonucu konforun ve tasarrufun sağlanması
- Gün ışığından faydalanılan alanlarda armatür ile aydınlatmanın azaltılması
- Sürekli bulunulmayan alanlarda hareket sensörü ile aydınlatma sisteminin kullanılması

Yasal Gerekliliklere Uyum

RoHS

2000 yılında müşteri talebi doğrultusunda kurşun, kadmiyum, cıva ve bromlu alev geciktiricilerin kullanımının sınırlandırılması konusunda başlayan çalışmalarımız, 2004 yılında tüm tedarikçilerin bilgilendirilmesi ile sonuçlandırılmıştır. Yapılan testler ile bu materyallerin bulunmadığı hammaddelerin kullanımı sağlanmıştır. Böylelikle RoHS (Restriction of Hazardous Substances) Direktifine uyumlu üretim yapılmaktadır. Direktifin Türkiye'ye uyumlaştırma çalışmaları sonucu, Elektrikli ve Elektronik Eşyalarda Bazı Zararlı Maddelerin Kullanımının Sınırlandırılmasına Dair Yönetmelik 30.05.2008 tarihinde Resmi Gazete'de yayınlanmış ve 30.05.2009 tarihinde yürürlüğe girmiştir.

REACH - Yüksek Önem Arz Önem Arz Eden Maddeler (SvHC)

Yüksek önem arz eden maddeler, REACH Yönetmeliğinin İzne Tabi Maddeler listesine girmek için aday olan maddelerdir. Bu maddeler kansere neden olabilen (kanserojen), genetik değişime yol açabilen (mutajen), üreme için toksik, çevrede uzun sürede parçalanmayan (kalıcı kirletici), hayvanların dokularında birikim yapan (biyobirikimli) maddelerdir. Bu kategori, canlılarda 'endokrin sistemi parçalayıcılar' gibi eşdeğer risk gösteren kimyasalları da kapsamaktadır. Hali hazırda SvHC listesinde 53 madde bulunmaktadır.

Ürünlerimizin kullanımı sınırlandırılmış olan bu maddeleri içermediğini tedarikçilerimizden aldığımız uygunluk beyanları ile takip etmekteyiz.

Çevre Göstergeleri (2010 Yılı)

Evsel Atık Miktarı	8.750 kg
Ortalama Su Tüketimi	3,5 m ³ / gün
Kişi Başı Ortalama Su Tüketimi	0,032 m ³ / gün x çalışan
Enerji Tüketimi (Elektrik - Doğal gaz) <ul style="list-style-type: none">• Doğal Gaz (Isıtma amaçlı)• Elektrik (Basıncı Hava, Üretim, Aydınlatma, Isıtma, Soğutma, vb.)	306.250 kWsa / yıl 7000 m ³ - 95.900 kWsa/yıl 210.350 kWsa/yıl

Kalite Yönetimi

ISO 9001:2008 Kalite Yönetim Sistemi referans standart olarak seçilmiştir. Tüm birimler ve her kademedeki çalışanların, belirlenen politika ve uygulamalara katılması sağlanmaktadır.

Kalite sistemimizin etkinliği, müşteri şikâyetlerinin azalması, ürün güvenilirliğinin artması, teknolojik gelişimimiz ve verimliliğimizin artması konusundaki kararlılığımız sürdürülecek, kalite hedeflerimiz belirlenecek ve kayıt altına alınacaktır.

Kalite Politikamızdan önemli başlıklar;

- Tasarım çalışmalarının Patent ile belgelendirilmesi
- Müşteri memnuniyetinin artırılması ve şikâyetlerin azaltılması
- İlgili yasa, yönetmelik, mevzuat ve standartlara uygunluk
- Uygun olmayan ürün / yarı mamul ve firelerin azaltılması
- Pazar payının artırılması
- İnsan kaynakları sirkülasyonunun azaltılması ve personel eğitimlerinin artırılması
- Ürün çeşitliliğindeki artışın devam ettirilmesi



Kalite Politikası ve hedeflerimizin; kuruluş içinde iletilmesi, anlaşılması ve kuruluşun amacına uygunluğu için sürekli gözden geçirilmesi sağlanacaktır. Kalite sistemimiz sürekli geliştirilecek, etkinliği sürekli iyileştirilerek gözden geçirilecek ve tüm çalışanların katılımı ile sürekli dinamik tutulacaktır.

Ürettiğimiz değerlere ve markamıza değer veriyoruz. Sinaî Mülkiyet Haklarına saygı gösteriyor sahip olduğumuz patentler ile üretme, kullanma, satma veya ihraç etme hakkımızı yerine getiriyoruz.

Çalışanlar

İnsan Kaynakları Yönetimi

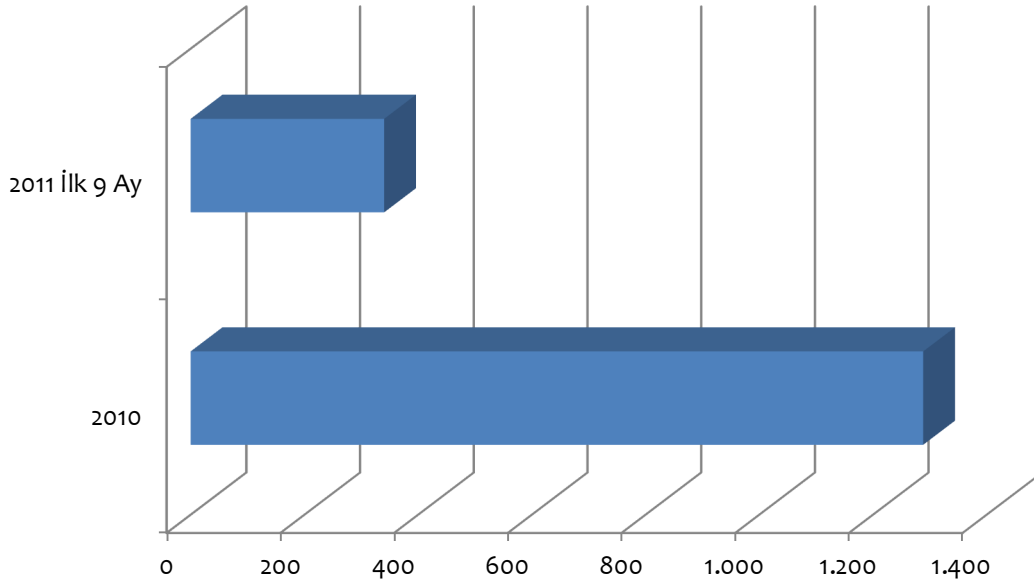
İşe Alma Sürecindeki Yaklaşımımız

İşe alım ve görevlendirme sürecinde başvurular, öncelikle etik ilkeler göz önünde tutularak, eğitim, deneyim, bilgi ve beceri yönünden değerlendirilir. Her adaya eşit fırsat sağlanır. Şirketimizin kültürü, yapısı ve faaliyeti hakkında bilgi verilir. Yükümlülüğümüz olan engelli çalışan sayısı daima göz önünde bulundurulur. Fazlasının istihdam edilmesi için çalışanın iş güvenliği ve yapabilirliği göz önünde bulundurulur. Belirli süreli yapılacak çalışmalarda başvuru yapanlar bilgilendirilir. Adaydan beklentilerimizin yanı sıra kendisine sağlayacağımız gelişme olanakları ve yatay dikey pozisyon değişiklikleri hakkında bilgi verilir.

Performans Değerlendirme

Çalışanlarımızın devamlılık, diğer çalışanlar ile ilişkileri, gelişim durumu, yaratıcı fikir ve öneri sunumu, görev ve sorumluluk bilinci, iş sağlığı ve güvenliği kuralları ile genel disiplin kurallarına uyumu üst yönetici ve eş pozisyondaki çalışanlar tarafından anket ve değerlendirme görüşmeleri ile izlenir. Başarılı personel onurlandırılır, gerektiğinde mükâfatlandırılır.

Toplam Eğitim Saatleri



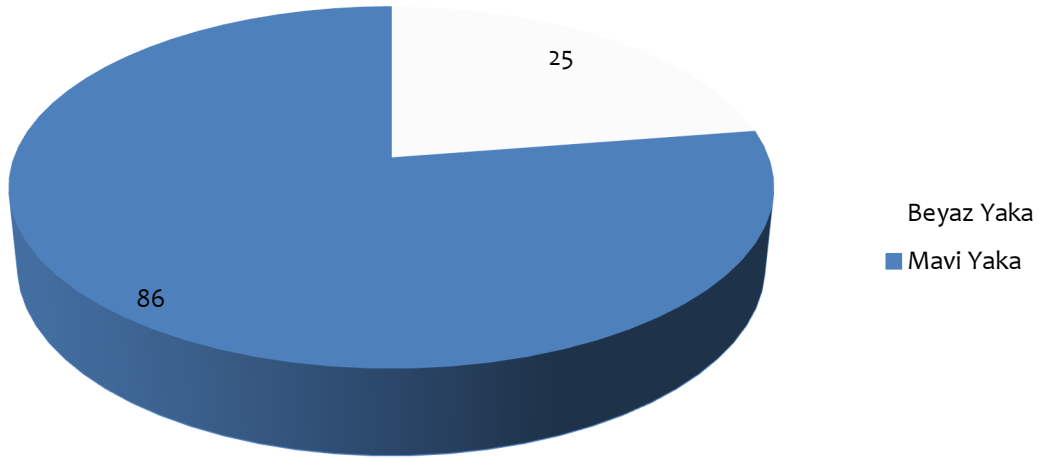
2010 Yılı Eğitim Konuları ve Süreleri

Eğitim Konusu	Saat	Katılımcı	Toplam Saat
SOLIDWORKS	60,00	1	60,00
TEMEL SEVİYE PLC VE UYGULAMALARI	64,00	1	64,00
GÜMRÜKLERDE YENİ DÖNEM	9,00	1	9,00
DIŞ TİCARETTE GÜMRÜK MEVZUATI	9,00	1	9,00
CRYSTAL REPORTS RAPORLAMA	27,00	2	54,00
GİRİŞ KALİTE KONTROL	0,50	4	2,00
TEKNİK RESİMLERİN TANIMLANMASI	0,50	3	1,50
ÜRETİM VE HURDA GİRİŞLERİ	0,50	16	8,00
DEVİR VE TRANSFER İŞLEMLERİ	9,00	2	18,00
KÜÇÜK ALACAK YNT. VE ETKİN TAHSİLAT YNT. ÖNERİ	9,00	1	9,00
ZOR MÜŞTERİLERLE BAŞA ÇIKMA VE CRM	9,00	1	9,00
YAZILI İLETİŞİM VE RAPORLAMA TEKNİKLERİ	9,00	1	9,00
İŞ SAĞLIĞI VE GÜVENLİĞİ GENEL KURALLAR	0,50	108	54,00
İSG KURULU GÖREV VE YETKİLERİ	0,50	9	4,50
İSG ETİKETLER VE İŞARETLEMELER	0,50	88	44,00
İŞ KAZALARI VE MESLEK HASTALIKLARI	0,50	90	45,00
İSG KİŞİSEL KORUYUCU VE EKİPMANLAR	0,50	85	42,50
İSG MEVZUATI	0,50	88	44,00
ENDÜSTRİYEL HİJYEN	0,50	9	4,50
ETKİLİ İLETİŞİM TEKNİKLERİ	0,75	9	6,75
TEHLİKELİ KİMYASALLAR	0,50	23	11,50
ACİL DURUM ÖNLEMLERİ	1,00	9	9,00
İŞ GÜVENLİĞİNİN TEKNİK VE HUKUKİ BOYUTU	18,00	1	18,00
TEMİZLİK VE DÜZEN	0,50	108	54,00
YANGIN, YANGINDAN KORUNMA & İLK YARDIM	0,30	77	23,10
İSG GENEL EĞİTİM TEKRARI	1,00	20	20,00
KAZALARIN ARAŞTIRILMASI	0,50	13	6,50
KODLAMA	0,50	24	12,00
KALİTE POLİTİKASI VE KALİTE HEDEFLERİ	6,75	93	627,75
ISO 9001:2008 KYS GEÇİŞ EĞİTİMİ	9,00	1	9,00
TOPLAM		863	1.288,60

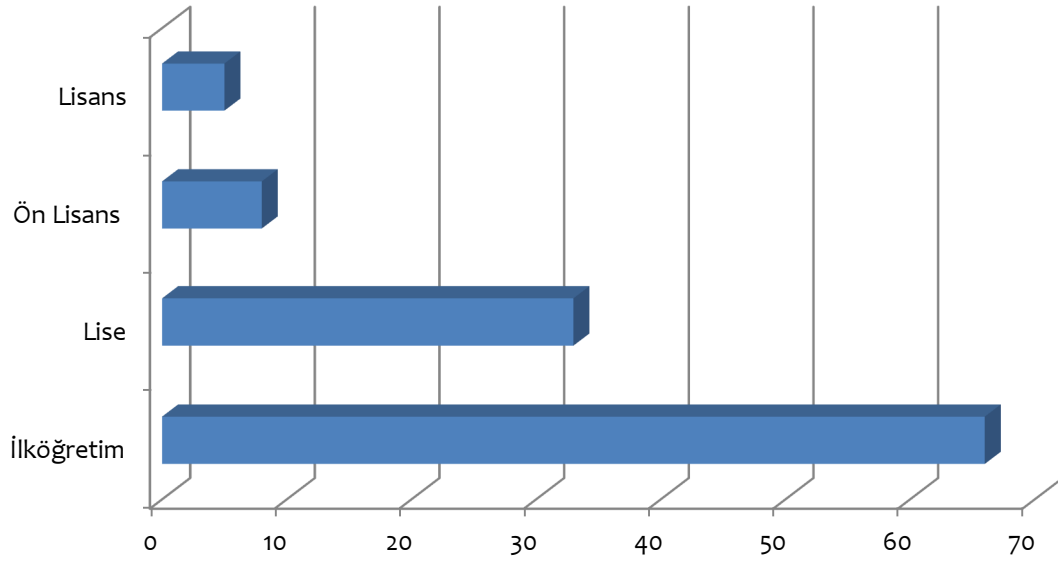
2011 Yılı (İlk 9 Ay) Eğitim Konuları ve Süreleri

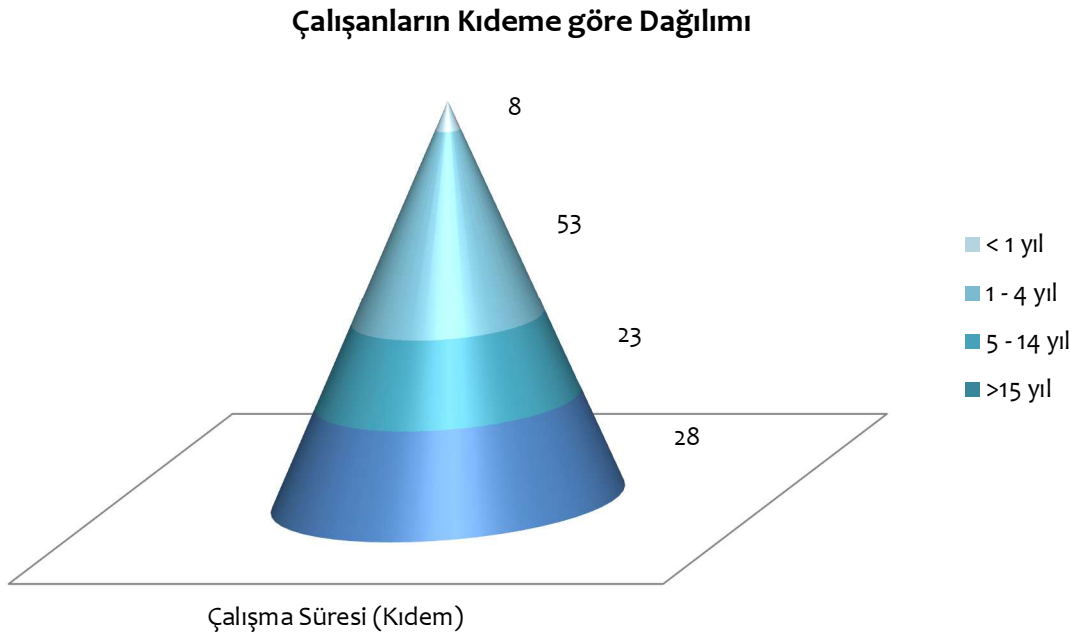
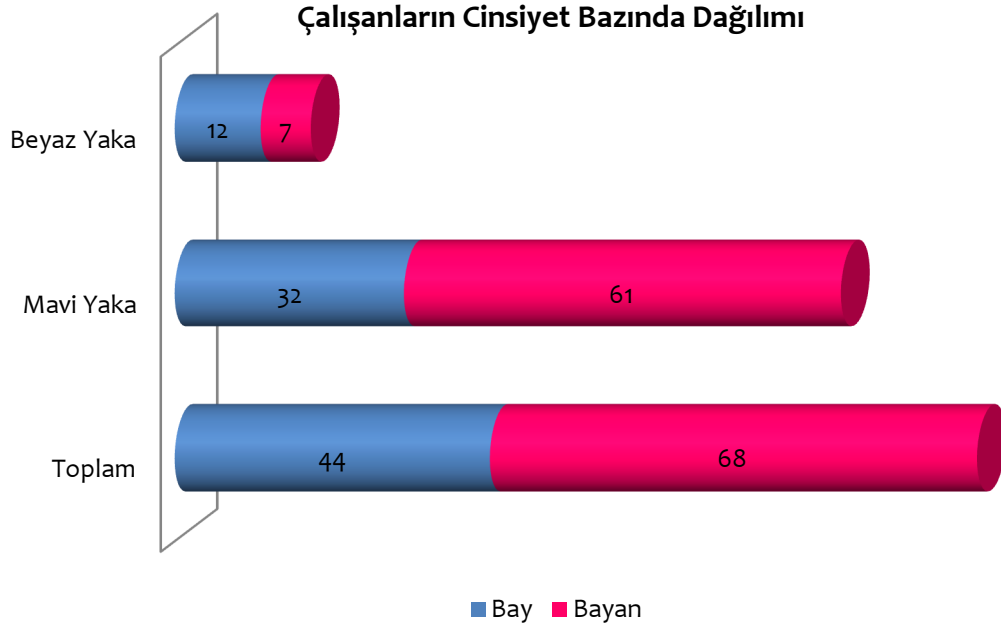
Eğitim Konusu	Saat	Katılımcı	Toplam Saat
SOLID EDGE	45,00	3	135,00
MARKA YARATMA VE TUTUNDURMA	18,00	1	18,00
ÜRETİM VE HURDA GİRİŞLERİ	1,00	9	9,00
TEDARİKÇİ DEĞERLENDİRME	3,00	3	9,00
SÜREÇ KONTROLLERİ	3,00	4	12,00
İŞ SAĞLIĞI VE GÜVENLİĞİ GENEL KURALLAR	1,00	13	13,00
İSG ETİKETLER VE İŞARETLEMELER	1,00	13	13,00
İŞ KAZALARI VE MESLEK HASTALIKLARI	1,50	15	22,50
GÖZ DÜŞÜ KULLANIMI	0,50	8	4,00
OHSAS 18001	9,00	1	9,00
İLK YARDIM	18,00	3	54,00
ISO 9001:2008 KYS GEÇİŞ EĞİTİMİ	8,00	3	24,00
ISO 14001 İÇ TETKİK EĞİTİMİ	18,00	1	18,00
TOPLAM		87	340,50

Çalışanların Dağılımı (2010)



Çalışanların Öğrenim Durumuna göre Dağılımı





İş Sağlığı ve Güvenliği konusunda gerçekleştirdiğimiz faaliyetler:

Kuruluşumuz İş Sağlığı ve Güvenliği ile ilgili yasalara ve mevzuatlara uygun bir faaliyet yürütmektedir. İş Sağlığı ve Güvenliği Kurulu oluşturulmuş ve risk analizleri yapılmıştır. Tesisimiz ve iş ekipmanlarının sağlık ve güvenlik şartlarını sağlayarak çalışanların sağlığı ve iş sürekliliğimiz güvence altına alınmıştır. Kişisel koruyucuların temini ve kullanımı denetlenmekte, ekipmanların periyodik muayeneleri yetkili ve akredite kuruluşlar tarafından yapılmaktadır. Termal

konfor şartları, ergonomi gibi verimliliğe de katkısı bulunan koşullar sürekli gözlem altındadır. Tüm çalışanlarımızın periyodik sağlık muayeneleri anlaşmalı kurum tarafından takip edilir. Çalışanlar İş Sağlığı ve Güvenliği konusunda gerekli eğitimleri almaktadır.

İş Sağlığı ve Güvenliği faaliyetlerimiz:

- Makinalar ve bölümlere Güvenlik ve Sağlık işaretleri ile ilgili yönetmeliğe uygun olarak uyarı tabelaları ve etiketlerin asılması
- Her bölüm için Tahliye planlarının asılması
- Makina koruyucularının 360° koruma sağlayacak hale getirilmesi
- Çevirmeli Anahtar bölümüne acil çıkış kapısı yaptırılması
- Bilgisayar kullanımı olan yerlerde Ekranlı Araçlarla Çalışmalarda Sağlık ve Güvenlik Önlemleri Hakkında Yönetmelik kapsamında kontrol yapılması
- Krimleme makinalarına koruyucu yapılması
- Buton tanımlamalarının Türkçe olarak yapılması
- Elektrik işleri için yalıtkan merdiven temin edilmesi
- Yasaklı Kimyasallar listesinin hazırlanması
- Caraskal konstrüksiyonlarının güçlendirilmesi
- Göz duşlarının temin edilmesi
- İlk yardım kursuna katılım

İş Sağlığı ve Güvenliği Göstergeleri

	2010 (Mart - Aralık)	2011 (Ocak - Eylül)
İş Sağlığı ve Güvenliği Eğitim Saatleri	380,6 saat	61,5 saat
Kaza Sıklık Oranı	0	0
Kaza Ağırlık Oranı	0	0
Yaralanmalar Nedeniyle Kayıp İş Günleri	0	0
İlk Yardım Sayısı	41	24

(Kaza Sıklık Oranı = Toplam Kaza Sayısı / Toplam Çalışma Saati x 1000000

Kaza Ağırlık Oranı = Kazalardan Dolayı Toplam Kayıp Gün Sayısı / Toplam Çalışma Saati x 1000

<http://osha.europa.eu/fop/turkey/tr>)

Etkinliklerimiz:



Domotechnica Fuarında ürünlerimizi sergiledik (22-25 Nisan, 2010 – İstanbul).



2010 Yılbaşı Toplantımız



Maskotlarımız Balto ve Ceyna 2. Yaşlarını tamamladılar.

Sosyal Sorumluluklar ve Toplumdaki Rolümüz

Nitelikli ara eleman yetiştiren eğitim kurumları ile iş birliğimiz öğrencilerine staj olanakları sağlayarak öğretmen ve öğrencinin mesleki eğitimini ve iş disiplini edinmesine katkıda bulunmak şeklindedir.

Beyaz Eşya Yan Sanayiciler Derneği (BEYSAD); BEYSAD, Beyaz Eşya Yan Sanayiciler Derneği, Beyaz Eşya Üreticilerine yan sanayi olarak çalışan kuruluşların bir araya gelip, ortak söylemleri daha yüksek ve etkili sesle dile getirmek, ortak problemlerin çözümünde de bireysel çabalara göre daha etkin sonuçlar almak amacıyla oluşturduğu bir dernektir. Bu bağlamda BEYSAD;

- Üyeleri ile yerli / yabancı müşterileri arasında, ortak mesajların alınip verilebilmesine olanak sağlayan, toplantı ve forumlar organize etmektedir,
- Ulusal ve uluslararası fuarlara ortak katılımlar düzenleyerek üyelerinin müşteri yelpazesinin genişletilmesini ve ihracatlarının artırılmasını desteklemektedir.
- Kamu kuruluşlarında sektörü temsil ederek üyeleri yararına kararlar çıkarabilmek üzere girişimlerde bulunmaktadır,
- Periyodik olarak yayınladığı dergi vasıtasıyla üyelerinin sesini kamu oyuna duyurmakta ve gelişmeler hakkında üyelerini bilgilendirmektedir,
- Ortak projelerde diğer sivil toplum kurumları ve üniversitelerle işbirliği platformları oluşturmaktadır,
- Yeni çıkarılan yasa ve kararnameler takip edilerek üyelerine getireceği gelişmeleri açıklamaktadır.

1996'da katılım gerçekleştirdiğimiz BEYSAD'ın faaliyetlerinde, 2004 yılından bugüne Şirket Ortaklarımızdan Sn. Murat Fırat Yönetim Kurulu Üyesi olarak görev almaktadır.

Ermenek ve Çevresi Kültür ve Sosyal Dayanışma Vakfı (ERÇEV); Kısa adı ERÇEV olan Ermenek ve Çevresi Kültür ve Sosyal Dayanışma Vakfı 31 Ocak 1999 tarihinde resmen kurulmuştur. Ermenek ve Çevresi Kültür ve Sosyal Dayanışma Vakfı'nın genel olarak kuruluş amacı: "Ermenek, Sarıveliler ve Başyayla ilçeleri ve bunlara bağlı beldeleri ile köylerinin ekonomik, kültürel ve sosyal yönden gelişimini sağlamak, üyeleri arasında da maddi ve manevi dayanışmayı temin etmek"tir (Vakıf senedi Madde 3/1). Vakfın başlıca özel amaç ve hizmet konuları sırasıyla şöyledir:

- Ermenek, Sarıveliler ve Başyayla ilçeleri ile bunlara bağlı belde ve köylerinde bulunan veya bu yörelerden öğrenim ve eğitim görmek üzere başka yörelere gitmiş olan, eğitim ve öğrenimin her kademesinde ve aşamasındaki öğrencilere eğitim ve öğrenimlerini çağdaş Cumhuriyetin temel ilkelerine uygun, demokratik, laik ve sosyal hukuk devletine bağlı Atatürkçü düşünce ile donatılmış olarak tamamlamalarında yardımcı olmak üzere karşılıklı veya karşılıksız olarak yardımda bulunmak, burs vermek, barınma besleme bütün ihtiyaçlarını karşılamak,

- Ermenek, Sarıveliler, Başyayla ilçeleri, belde ve köylerinde bulunan veya bu yörelerden başka yörelere göç etmiş bulunan yardıma muhtaç yoksul, hasta veya yaşlı kişilere maddi veya manevi yardımda bulunmak,
- Ermenek, Sarıveliler ve Başyayla ilçelerinin tarihini, kültürel değerlerini, gelenek ve göreneklerini, araştırmak ve yaşatmak,
- Ermenek, Sarıveliler ve Başyayla ilçelerinde ve çevrelerinde yetişen bilim adamlarına, araştırmacılara, bürokratlara ve sanatçılara maddi ve manevi açıdan destek olmak,
- Ermenek, Sarıveliler ve Başyayla ilçelerinde yaşayan veya buralarda doğarak, diğer ile ve ilçelere yerleşmiş olan hemşerileri ve üyeleri arasında tanışmayı, dostluğu yardımlaşmayı geliştirmek,
- Ermenek, Sarıveliler ve Başyayla ilçeleri ve çevrelerindeki tarihi yapıları ve doğal güzellikleri, anıt, ağaç tabiat ve kültür varlıklarını ortaya çıkarmak, korumak ve yaşatmak, özel ağaçlandırma ve doğal güzellik alanlarını tespit etmek ve buraların düzenlenmesini bakımını ve tanıtımını organize etmek.

Şirketimizin kurucuları Fırat ailesinin doğum yerinin Ermenek ilçesi olması nedeniyle, kurulduğu tarihten bugüne ERÇEV'in gönüllü destekçisi olunmuştur. Sn. Murat Fırat 3 yıl Yönetim Kurulu üyeliği yapmıştır.



BM Küresel İlkeler Sözleşmesi'nin 10 İlkesi

Küresel İlkeler Sözleşmesi'nin 10 ilkesi aşağıdaki belgelerden alınmıştır:

- İnsan Hakları Evrensel Bildirgesi;
- Uluslararası Çalışma Örgütü'nün İş Yerinde Temel İlke ve Haklar Bildirgesi;
- Çevre ve Kalkınma Rio Bildirgesi;
- Birleşmiş Milletler Yolsuzlukla Mücadele Sözleşmesi;



Küresel İlkeler Sözleşmesi şirketleri, kendi etki alanları içinde, insan hakları, çalışma standartları, çevre ve yolsuzlukla mücadele alanlarında temel bazı ilkeleri benimseme, destekleme ve hayata geçirmeye çağırır.

İnsan Hakları

İlke 1-İşletmeler uluslararası geçerliliğe sahip insan haklarına destek olmalı ve saygı göstermelidir

İlke 2-İşletmeler insan hakları suçlarına ortak olmamak için gerekli tüm tedbirleri almalıdır.

İşgücü

İlke 3-İşletmeler sendika ve toplu iş sözleşmesi özgürlüğüne;

İlke 4- zorla çalıştırma ve angaryanın her türünün ortadan kaldırılmasına;

İlke 5-çocuk istihdamının tamamen ortadan kaldırılmasına ve

İlke 6- işe alma ve meslek konusundaki ayrımcılığın ortadan kaldırılmasına azami önem vermelidir.

Çevre

İlke 7-İşletmeler çevresel zorluklarla ilgili olarak temkinli yaklaşımı desteklemeli;


İlke 8-Çevresel sorumluluğu artıracak her türlü faaliyete ve oluşuma destek vermeli ve

İlke 9-Çevre dostu teknolojilerin geliştirilmesini ve yaygınlaşmasını teşvik etmelidir.

Yolsuzlukla Mücadele

İlke 10-İşletmeler rüşvet ve haraç dahil her türlü yolsuzlukla savaşmalıdır.

İletişim Bilgileri

 2011 İlerleme Bildirimi ile ilgili soru, görüş veya önerilerinizi İnanç Erdoğan'a iletebilirsiniz.

e-posta: inancerdogan@an-el.com.tr

Telefon: 0 216 307 74 01

Faks: 0 216 307 74 04

Rapor UZD Çevre ve İş Güvenliği Danışmanlık Ltd. Şti.'nin desteği ve Tüm Birimlerimizin katılımı ile hazırlanmıştır. UZD Çevre ve İş Güvenliği Danışmanlık Ltd. Şti. GRI'in kurumsal paydaşdır. www.uzd.com.tr



ANAHTAR VE ELEKTRİKLİ EV ALETLERİ SAN. A.Ş.

Velibaba Mah. Ankara Cad. No:188 Dolayoba Pendik 34896 İstanbul Türkiye
Telefon : +90 216 307 74 01 Faks : +90 216 307 74 04 anel@an-el.com.tr